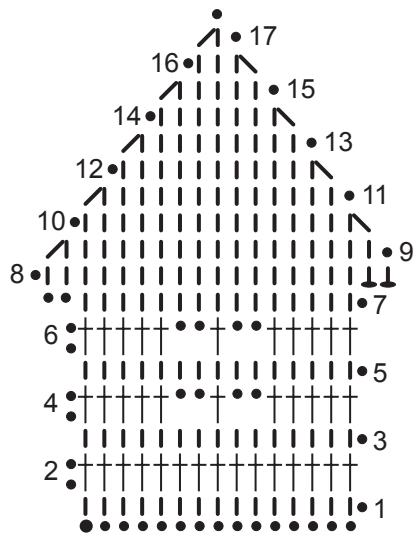


## Häkelschrift A



## Zeichenerklärung

- = 1 Luftmasche
- = 1 Kettmasche
- ! = 1 feste Masche
- N / \ = 2 Maschen zusammen abmaschen
- † = 1 Stäbchen
- ⌋ = 1 feste Masche mit Fußschlinge: Die 1. feste Masche in die Einstichstelle der zuletzt gehäkelten Masche arbeiten, dafür in die entsprechende Einstichstelle einstechen und \* den Faden durchholen, es liegen 2 Schlingen auf der Nadel, weiteren Umschlag auf die Nadel nehmen und durch die 1. Schlinge ziehen, = Fußschlinge, wieder einen Umschlag auf die Nadel nehmen und jetzt durch beide Schlingen ziehen. Folgen weitere feste Maschen mit Fußschlinge, werden diese in die Fußschlinge der vorherigen Masche gehäkelt.