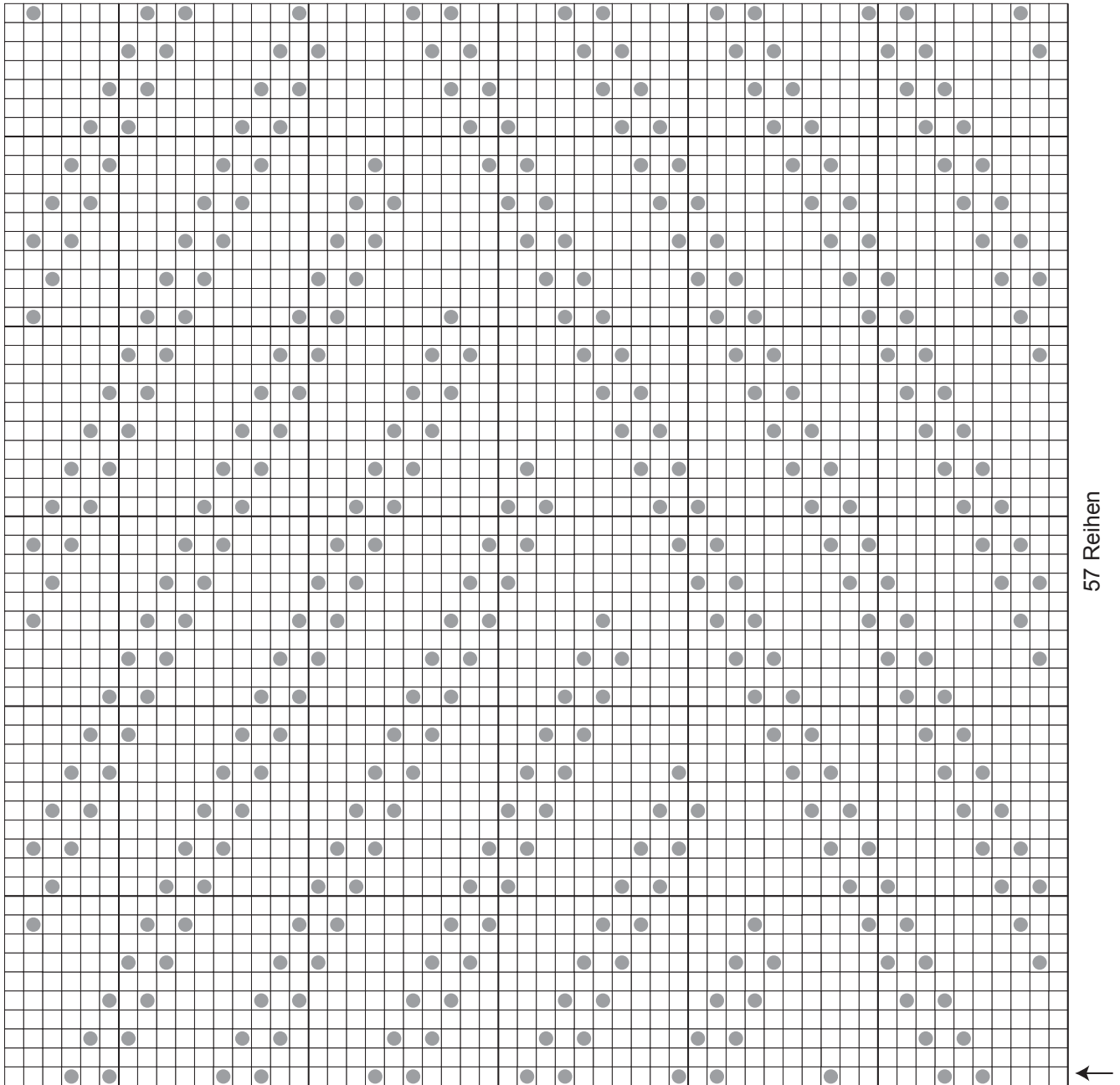


Häkelkissen – Zählmuster

Hinweis: hier ist die Rückseite abgebildet, so wie die Noppen auch gehäkelt werden, das Muster erscheint spiegelverkehrt auf der Vorderseite. Die unterste Reihe ist eine Rückreihe, = 14. Reihe der Anleitung. Es sind Hln- und Rückreihen gezeichnet.



Zeichenerklärung

□ = 1 feste Masche

● = 1 Noppe