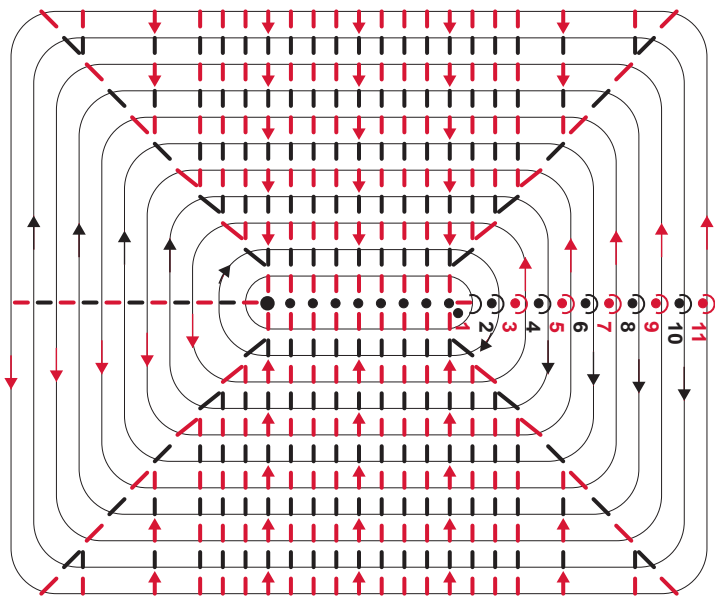


Häkelschrift



Zeichenerklärung

- = Anfang
- = 1 Luftmasche
- = 1 Kettmasche
- | = 1 feste Masche
- ↓ = 1 tiefer gestochene feste Masche
- ∨ = laufen 2 Zeichen am unteren Ende zusammen, werden sie in eine Einstichstelle gehäkelt